

Sporlastic

Neuro-Lux II: Ab sofort mit verbessertem Klettverschluss-System

Die Schultergelenksorthese mit definierbarer Subluxationskorrektur aus dem Hause Sporlastic verfügt ab sofort über eine verbesserte Klettauflage am Brustgurt. Dadurch wird eine deutlich stärkere Haftung des Kletts erreicht. Dies sorgt für einen besonders sicheren Halt der Neuro-Lux II, statisch und dynamisch, wodurch die optimale Passform und die damit verbundene Sicherung des Schultergelenks dauerhaft gewährleistet werden.

Mit der Neuro-Lux II (Abbildung oben) wird der Humeruskopf physiologisch im Schultergelenk repositioniert (Abbildung unten), dies trägt zur Schmerzlinderung der Patienten bei. Eine dynamisch geführte Außenrotation des Armes ermöglicht eine Arm-Pendelbewegung und führt somit zu einem verbesserten Gangbild des Patienten.

Sporlastic GmbH

Weberstraße 1

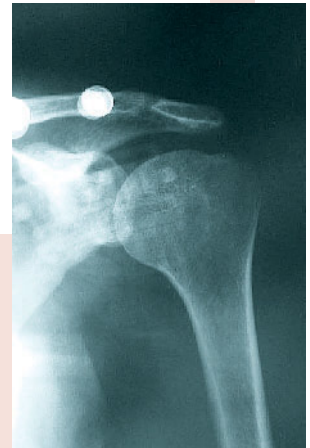
72622 Nürtingen

Tel.: 07022 705 181

Fax: 07022 705 113

info@sporlastic.de

www.sporlastic.de



Bauerfeind

Neue Spinoва-Orthese für Osteoporosepatienten

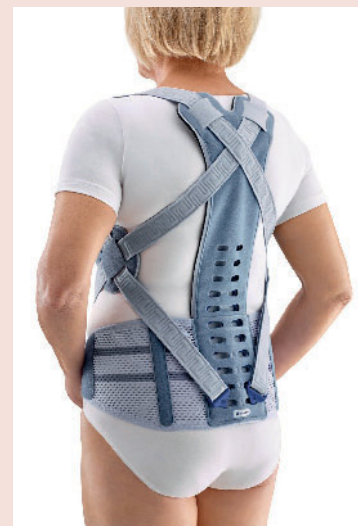
Ab Januar 2017 erweitert Bauerfeind mit der neuen Spinoва Osteo sein Sortiment. Die Wirbelsäulenorthese ist ganz auf die Bedürfnisse von Osteoporosepatienten zugeschnitten. Sie richtet die Wirbelsäule auf, aktiviert die obere Rückenmuskulatur und stabilisiert auch das Becken. Ihre korrigierende Zugkraft kann vom Patienten selbst reguliert werden. Beim Tragen fällt sie kaum auf – sie ist sehr leicht, behält ihre Passform bei Bewegung und lässt Bauch und Brust frei.

Die Orthese Spinoва Osteo stabilisiert und entlastet die osteoporotisch veränderte Wirbelsäule und verhilft neben einer aufrechten Haltung zu einem wieder sicheren Gang. Dafür stabilisiert ihre komprimierende Beckenbandage auch das Becken und ermöglicht dem Reklinator einen langen Hebel beim Aufrichten der Brustwirbelsäule. Die Orthese schließt so angenehm unter dem Bauch und bleibt bei Bewegung und beim Sitzen in ihrer angelegten Position.

Ihr doppelt gekreuztes Zugsystem drückt den Reklinator formschlüssig an den Körper an und leitet die aufrichtende Kraft über die Schultern ein. Die Haltungskorrektur kann der Patient selbst durch Festziehen und Aufkletten der Gurte schnell und einfach dosieren. Bei Fehlhaltungen erinnert der leichte Widerstand daran, sich wieder aufzurichten. Das selbständige Aufrichten trainiert die obere Rückenmuskulatur. Dadurch überträgt sich die Wirkung der Orthese auch auf die Zeit, in der sie nicht getragen wird. Die seitlichen Gurtkreuze sind durch ihre Polsterung propriozeptiv wirksam und geben so zusätzlich ein Stabilitätsgefühl.

Spinoва Osteo ist so konstruiert, dass sie sich unauffällig in den Alltag integrieren lässt und besonderen Komfort bietet. Sie ist sehr leicht, ihre gepolsterten Gurte verlaufen über die Schulterkappen, Bauch und Brust bleiben frei. Das erleichtert das Atmen und sich Bewegen in der Orthese. Sie wird wie eine Weste übergezogen und mit Klettverschlüssen fixiert. Praktische Handschlaufen und Fingertaschen helfen dabei und sparen Kraft.

Flexible Konstruktion, individualisierbare Funktion, leichte Handhabung und modernes Design kennzeichnen die Spinoва-Produktreihe und wurden mit Spinoва Osteo auf die Osteoporose-Therapie übertragen.



Bauerfeind AG, Triebeser Straße 16, 07937 Zeulenroda-Triebes, Tel.: 036628 66-1740, Fax: -1206, info@bauerfeind.com, www.bauerfeind.com